

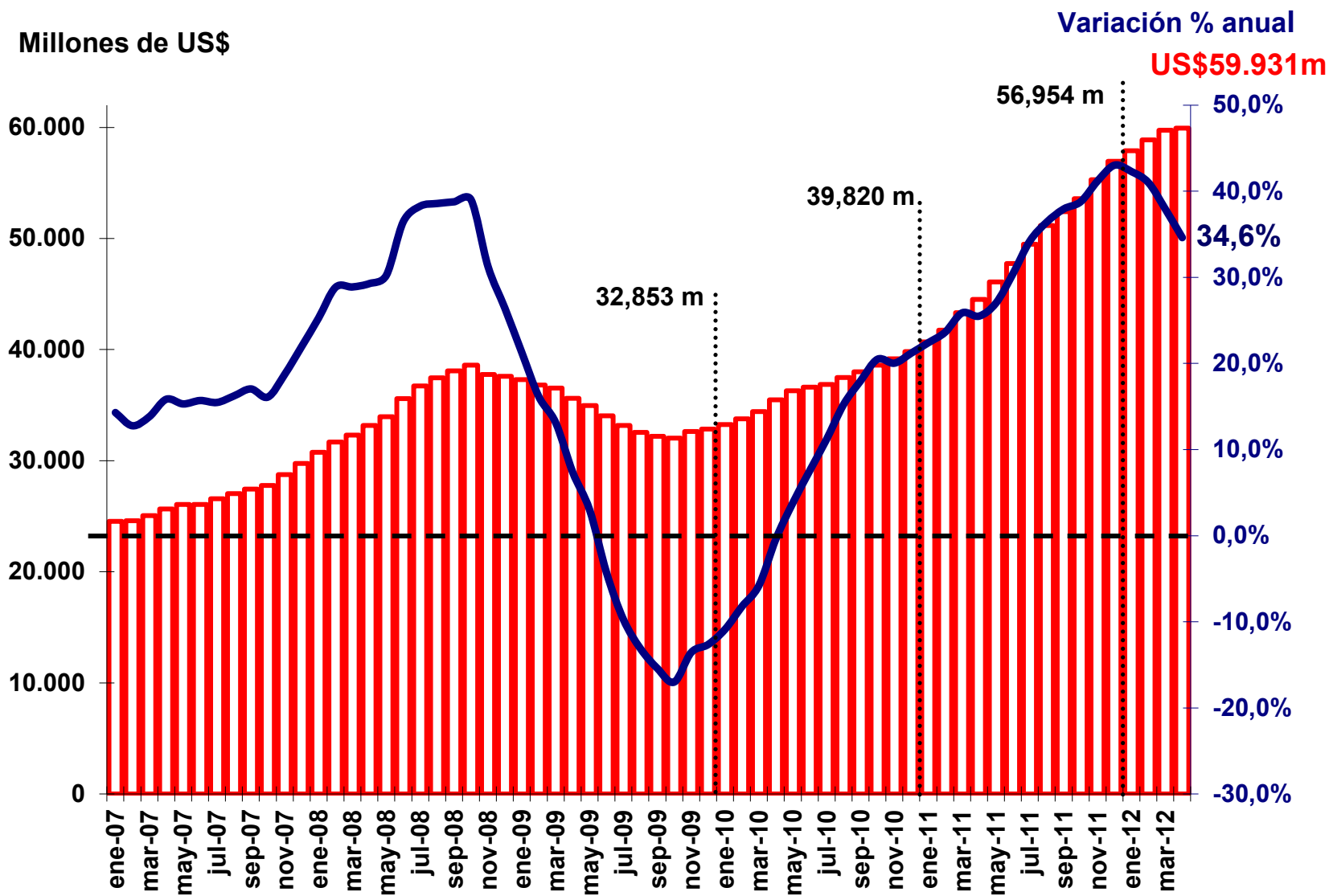
# TLCs, Perspectivas Comerciales e Infraestructura

---

Sergio Clavijo  
Director de ANIF  
Junio 14 de 2012

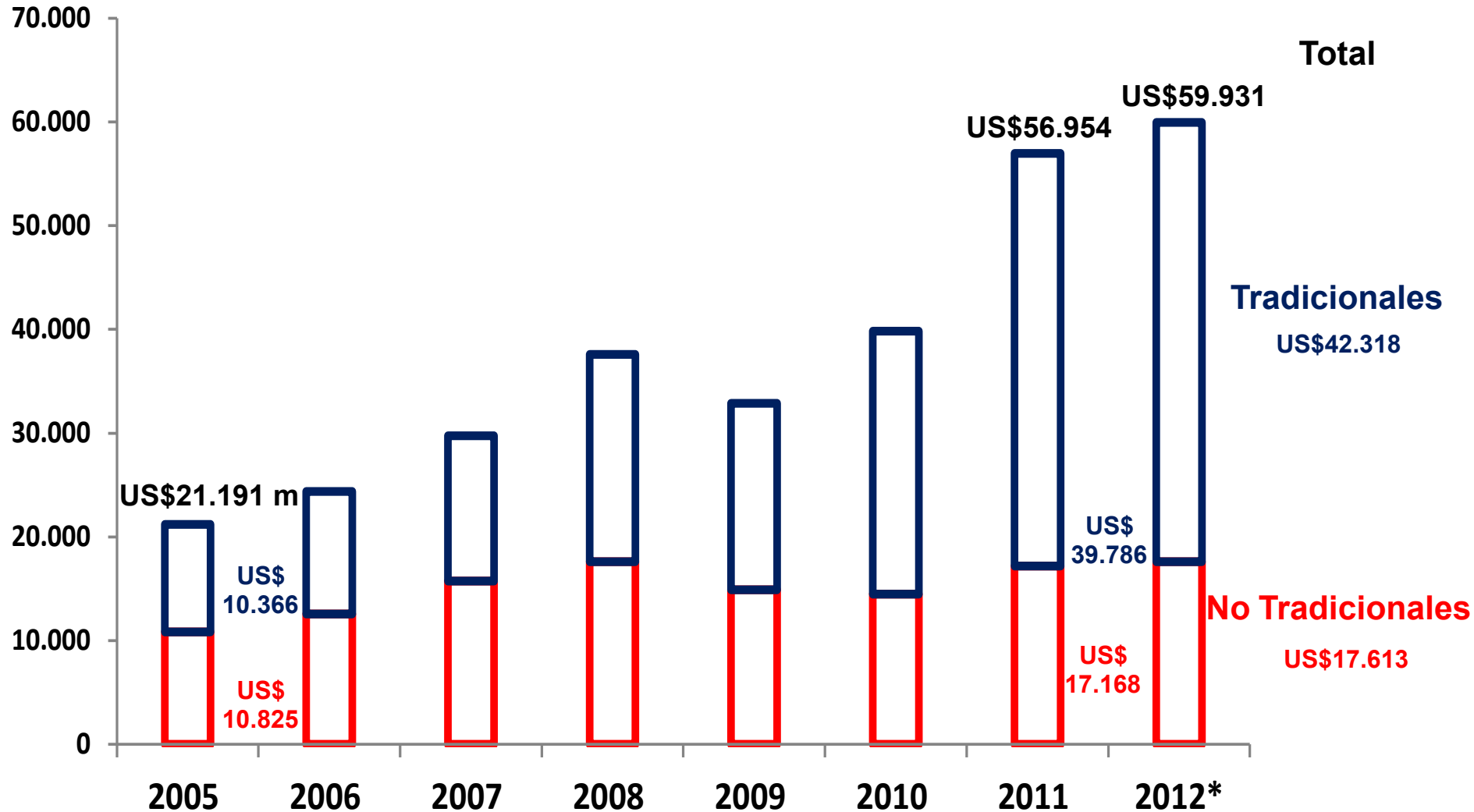


# Exportaciones totales (acumulado 12 meses a abril)



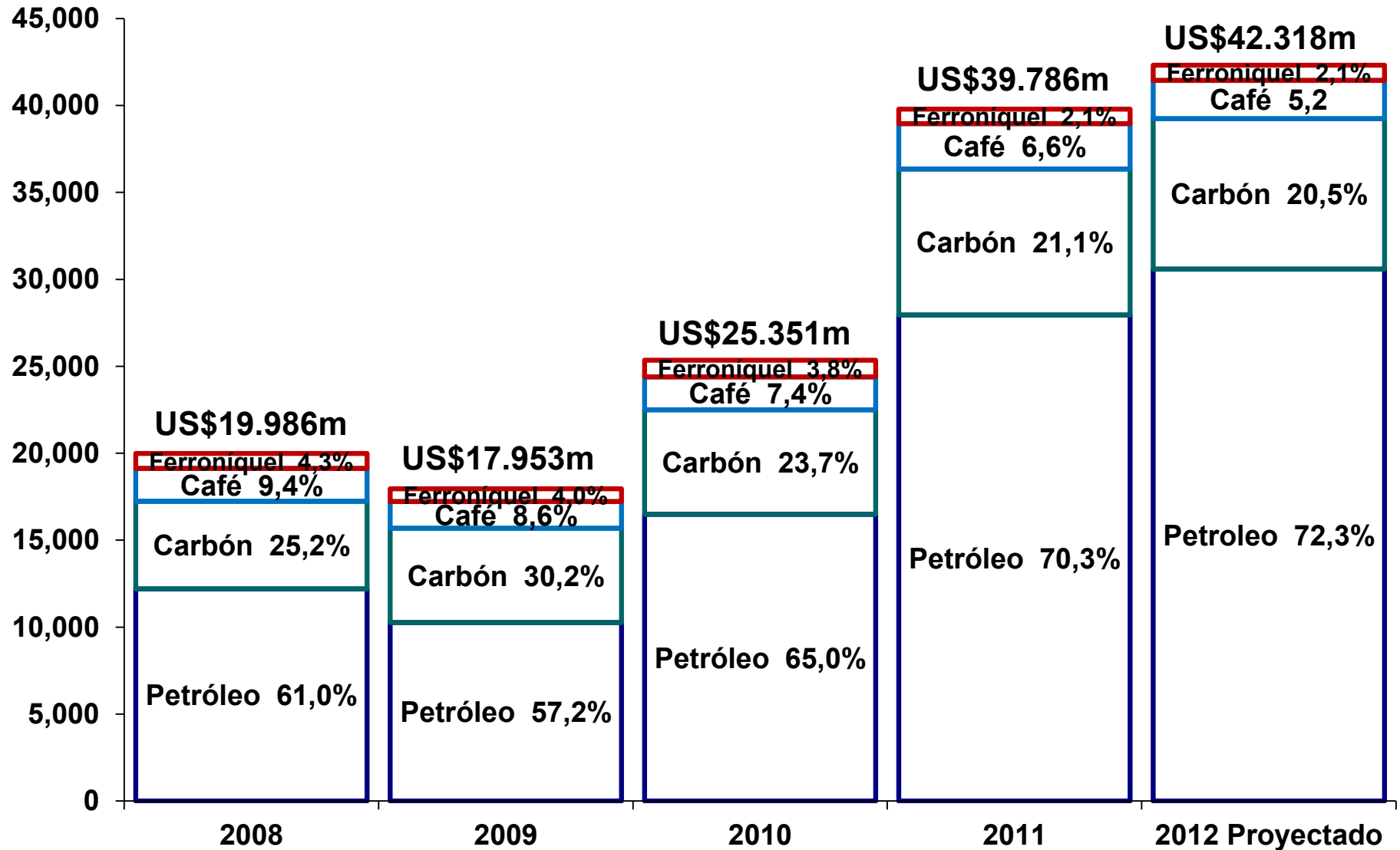
Fuente: Dane y cálculos Anif

# Exportaciones Tradicionales y No Tradicionales (acumulado 12 meses a abril de 2012; US\$ millones)



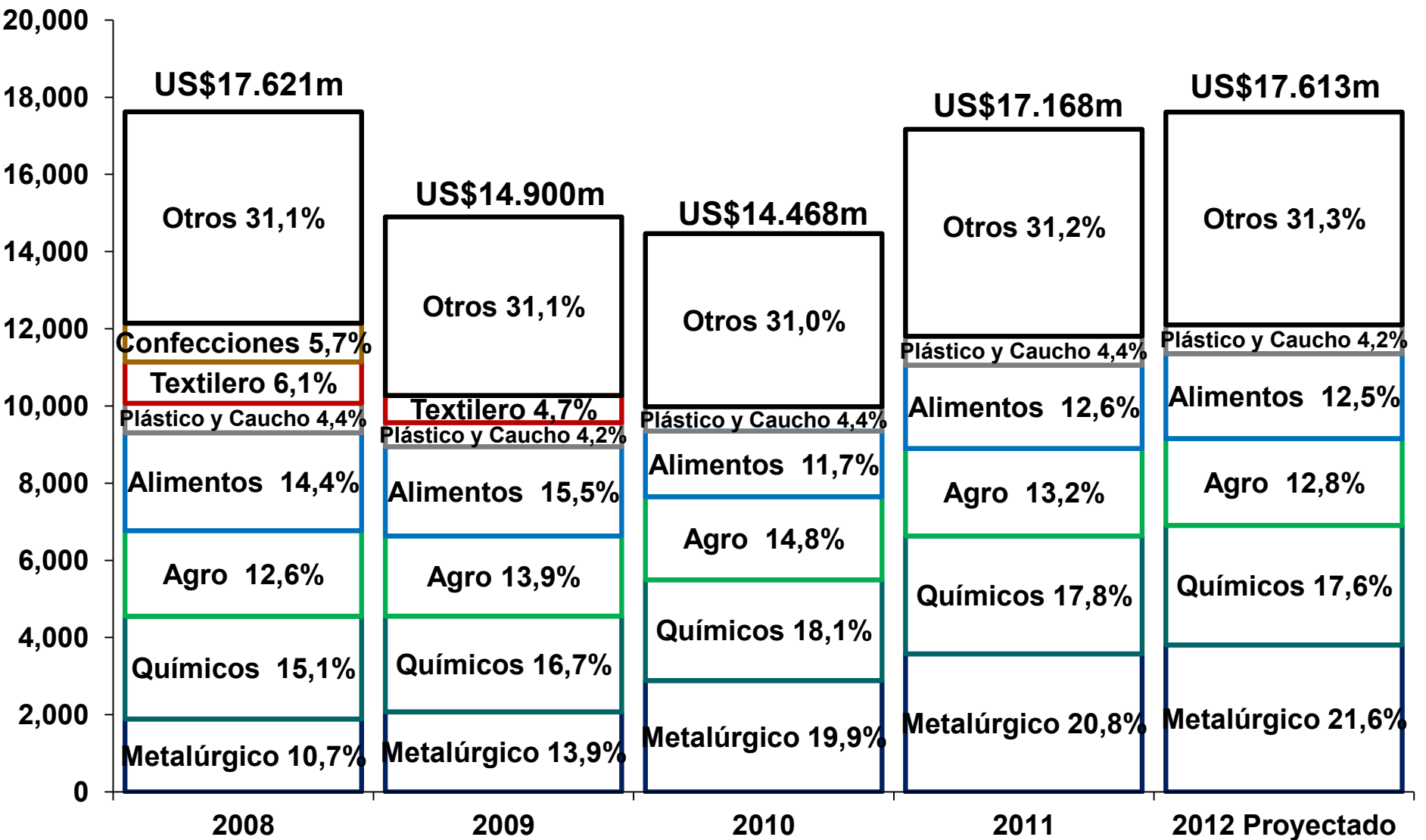
# Exportaciones Tradicionales por Producto (Participación %)

Millones de US\$



# Exportaciones No Tradicionales por Producto (Participación %)

Millones de US\$

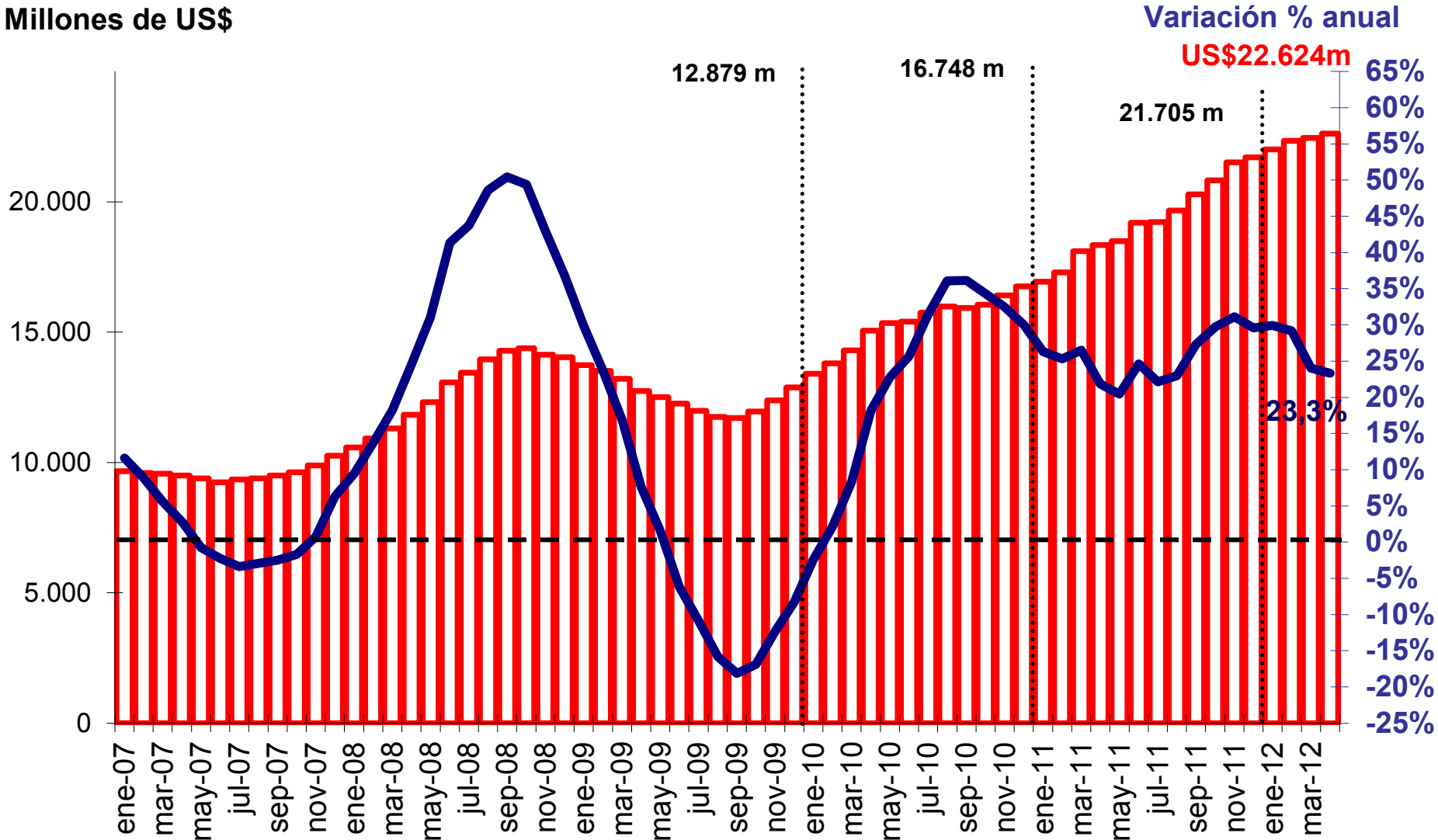


Fuente: Dane y cálculos Anif

# Exportaciones a EE.UU.

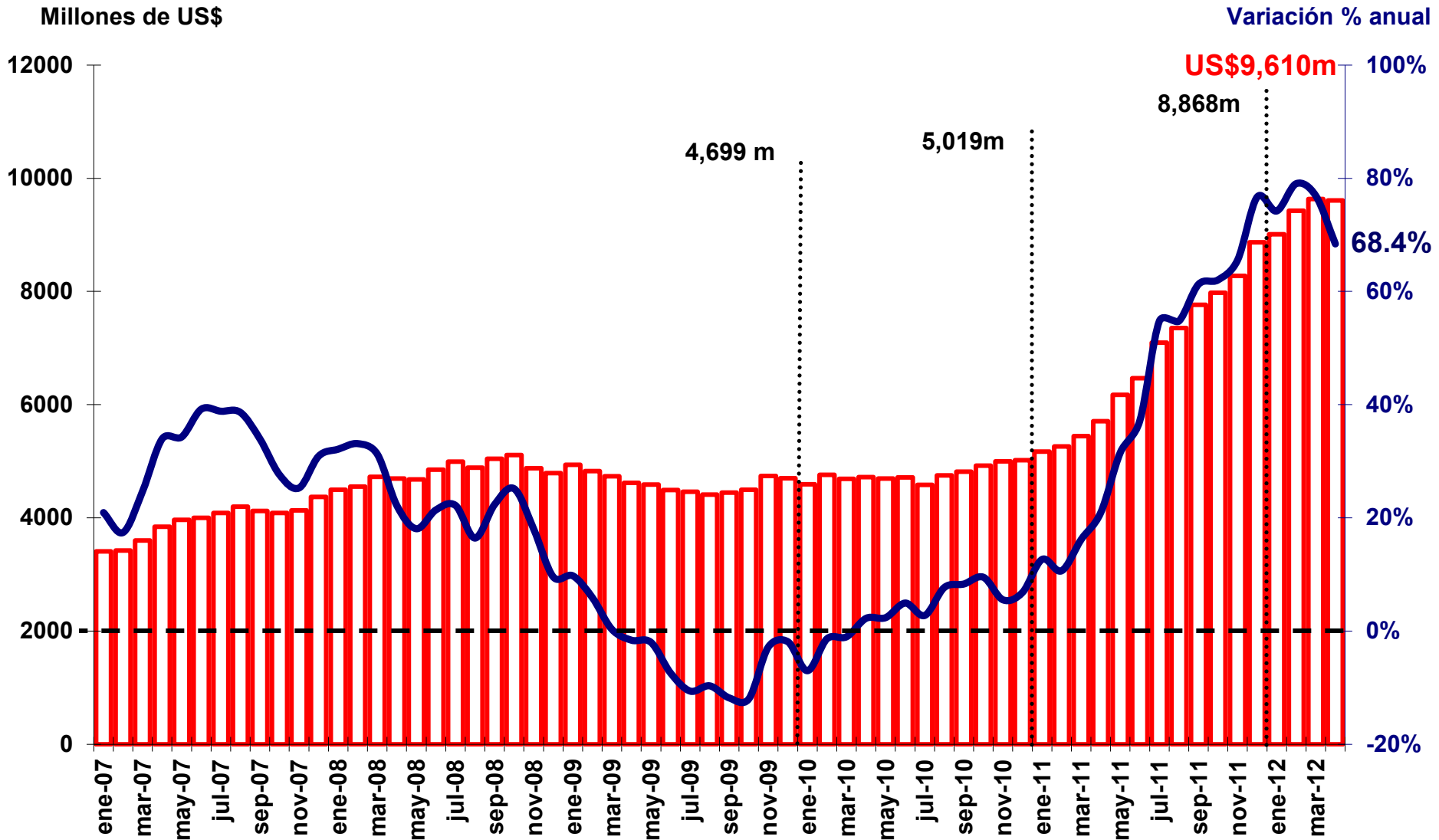
(acumulado 12 meses a abril)

Millones de US\$



Fuente: Dane y cálculos Anif

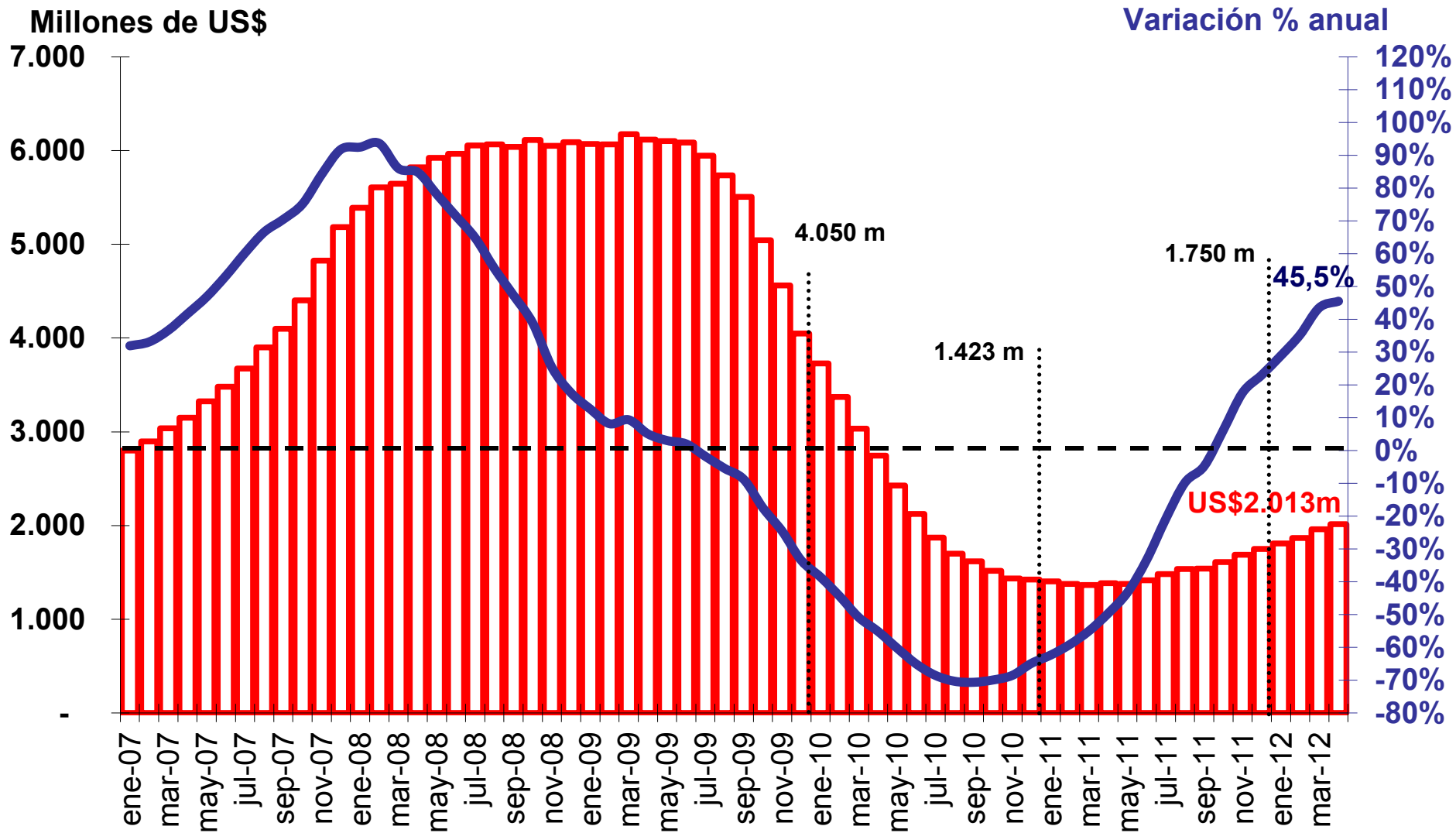
# Exportaciones a la Unión Europea (acumulado 12 meses a abril)



Fuente: Dane y cálculos Anif

# Exportaciones a Venezuela

(acumulado 12 meses a abril)

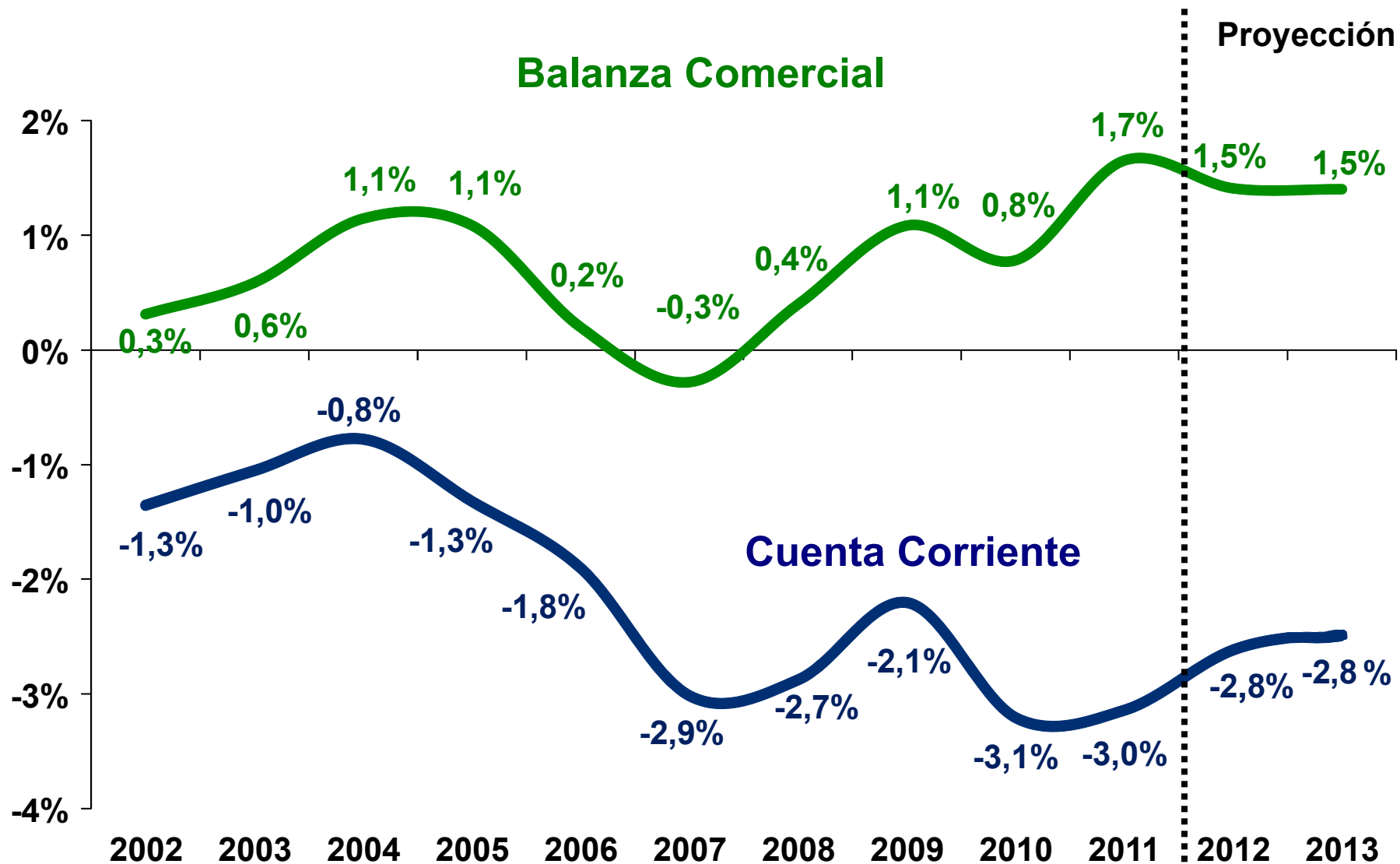


Fuente: Dane y cálculos Anif

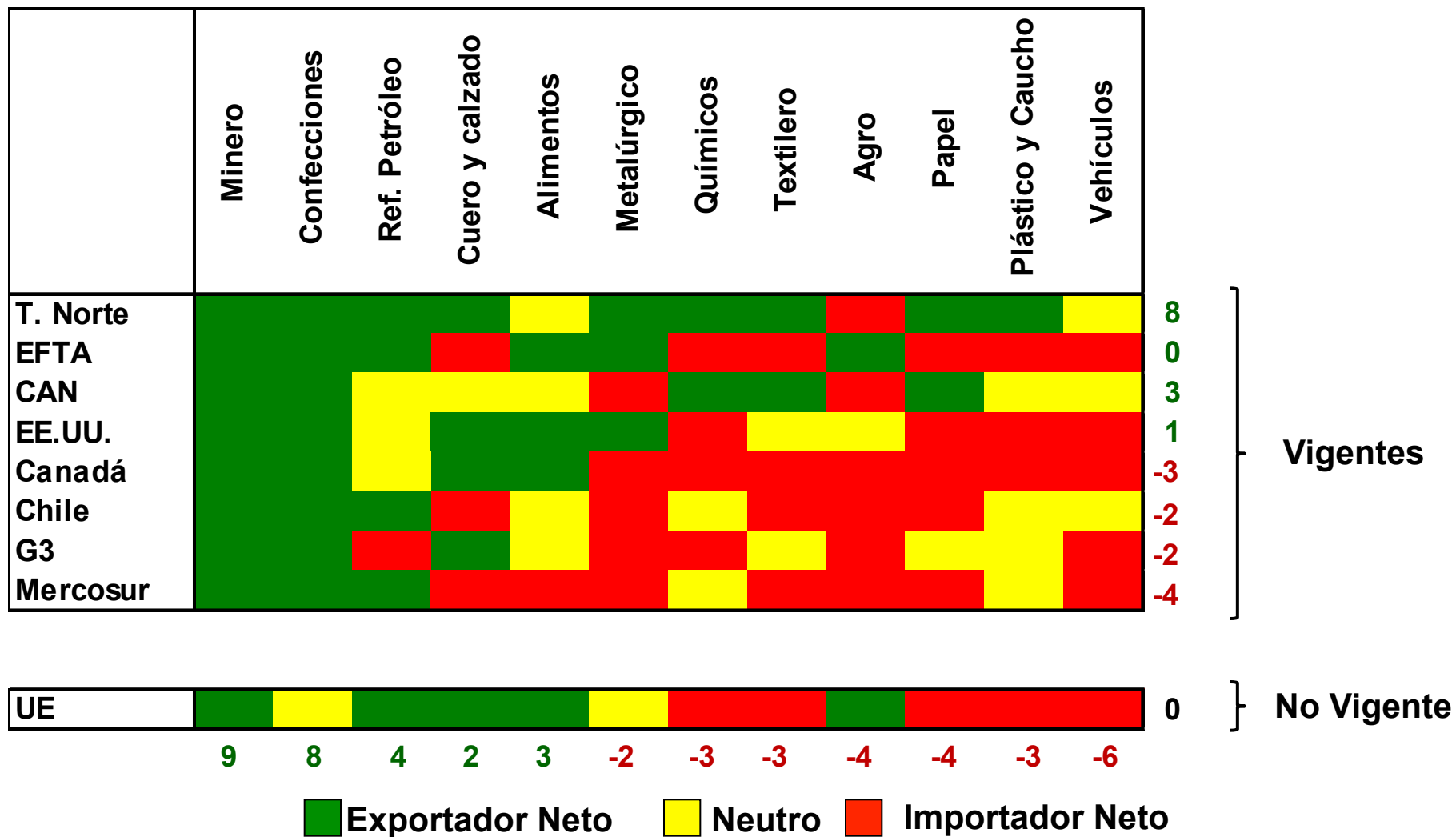


# Cuenta Corriente y Balanza comercial

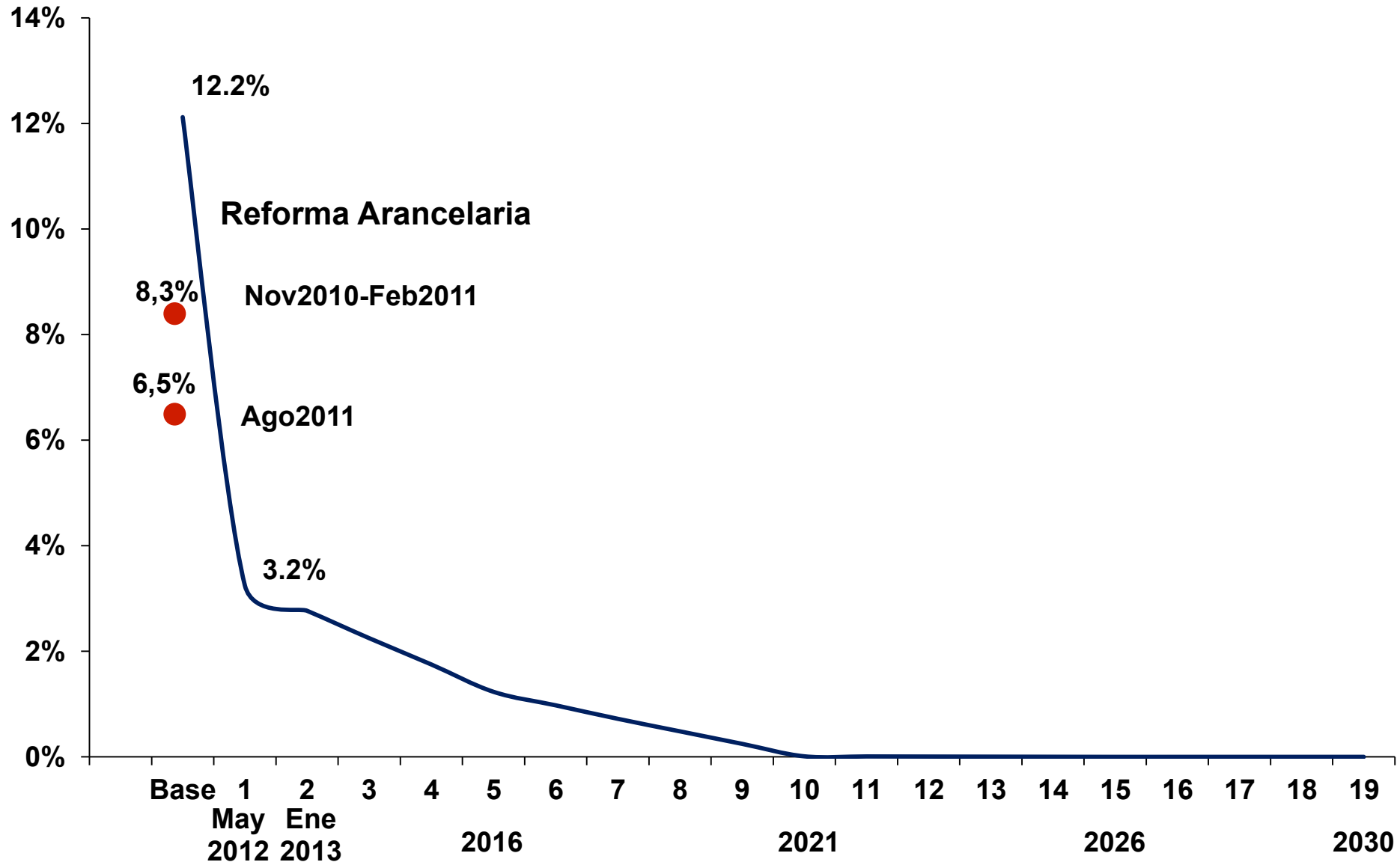
(anual, % del PIB)



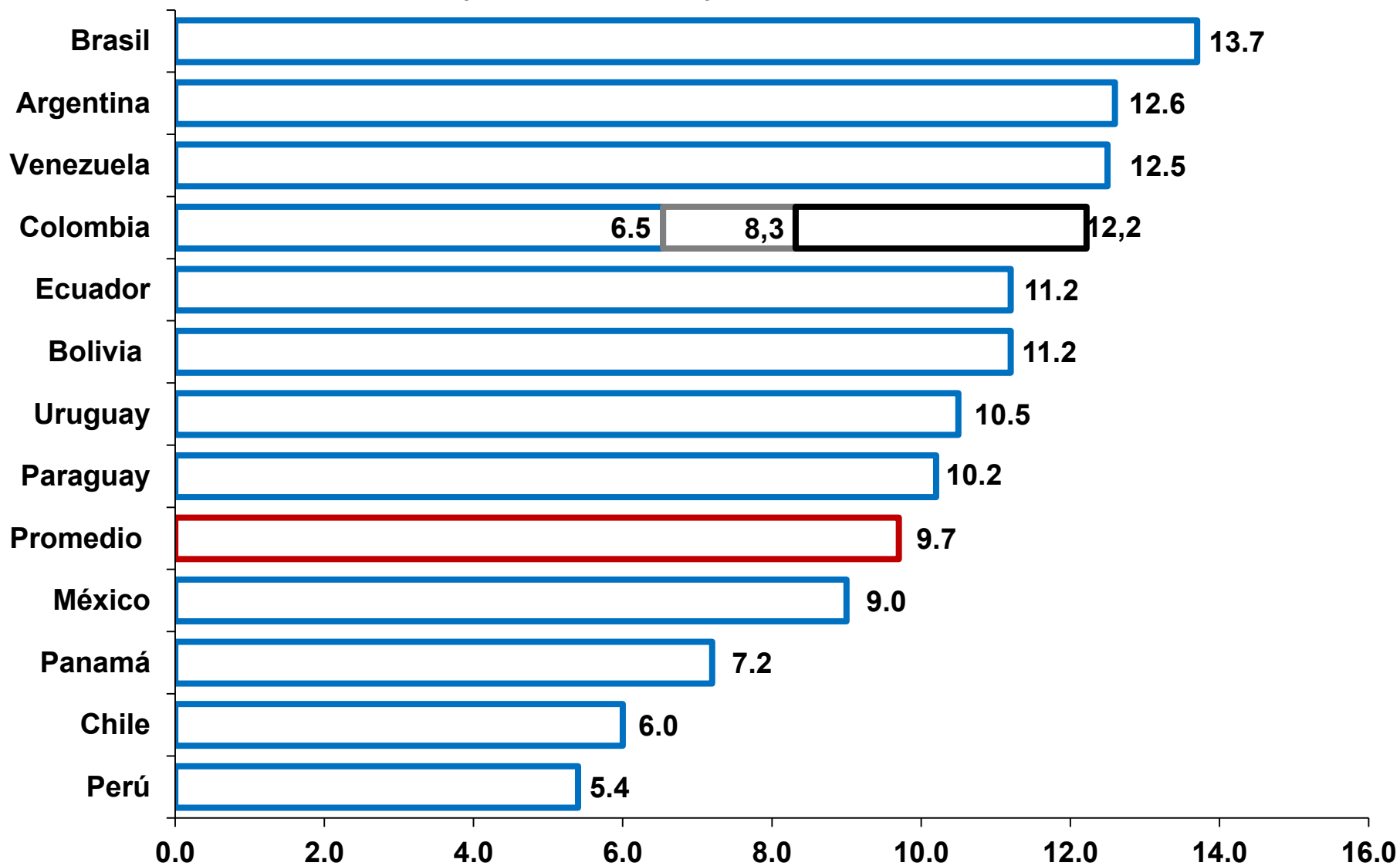
# Potencial exportador por TLC y producto (2011)



# Desgravación arancelaria del TLC con EE.UU y Reforma arancelaria

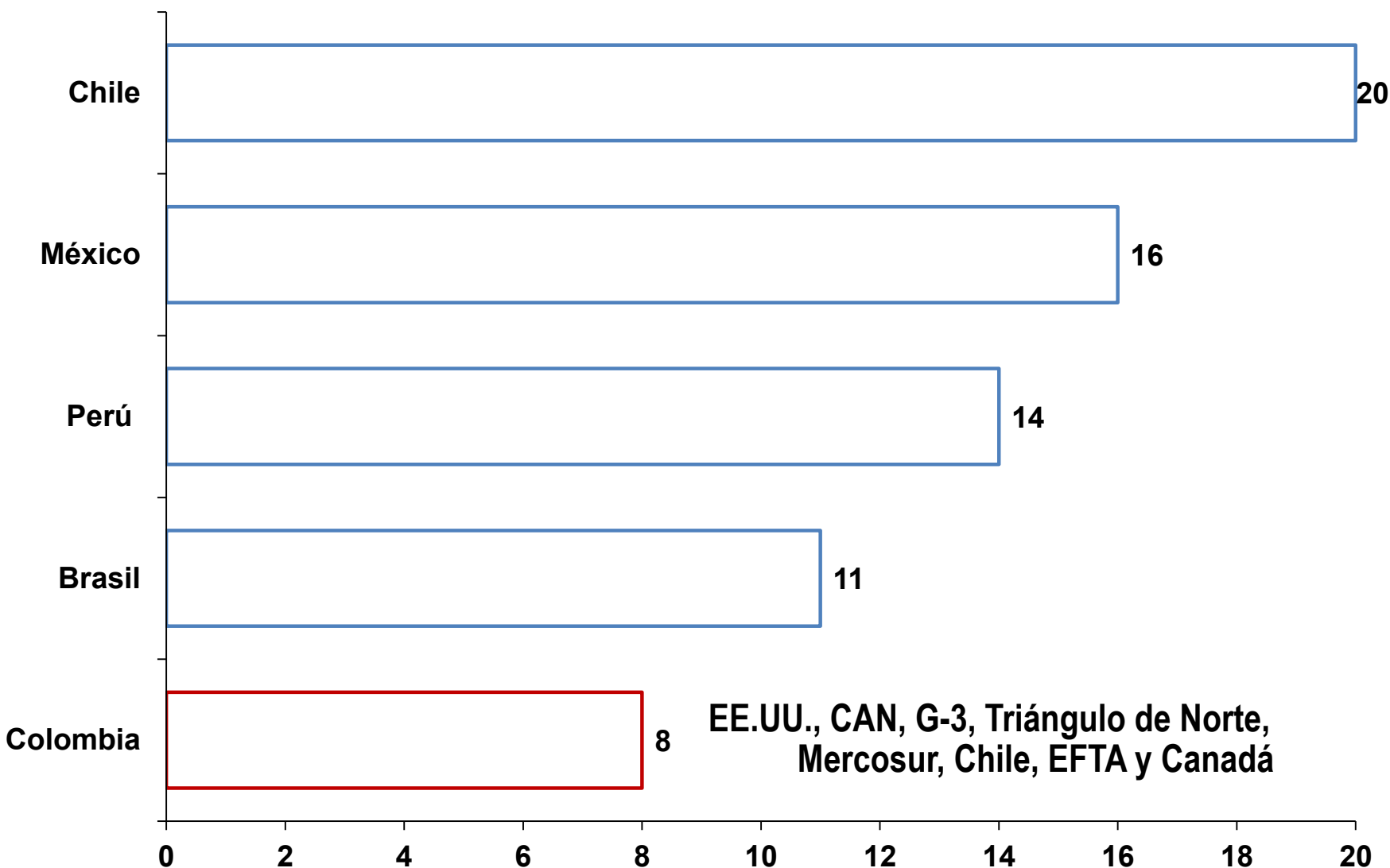


# Arancel % Promedio en América Latina (2010-2011)



Fuente: OMC.

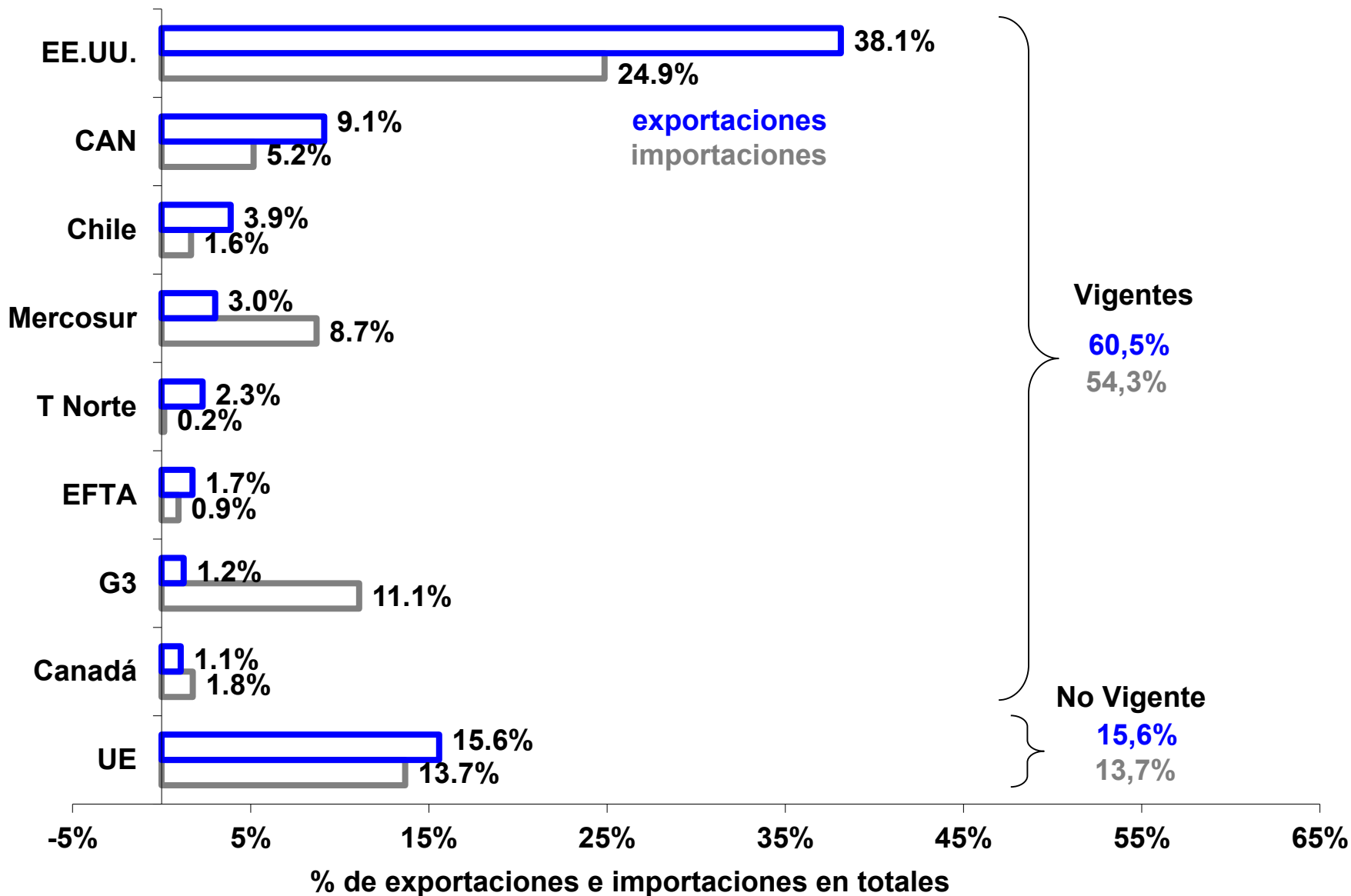
# TLCs vigentes (a junio de 2012)



\*Nota: se incluyen los Acuerdos de Complementación Económica y Acuerdos de Asociación Económica.

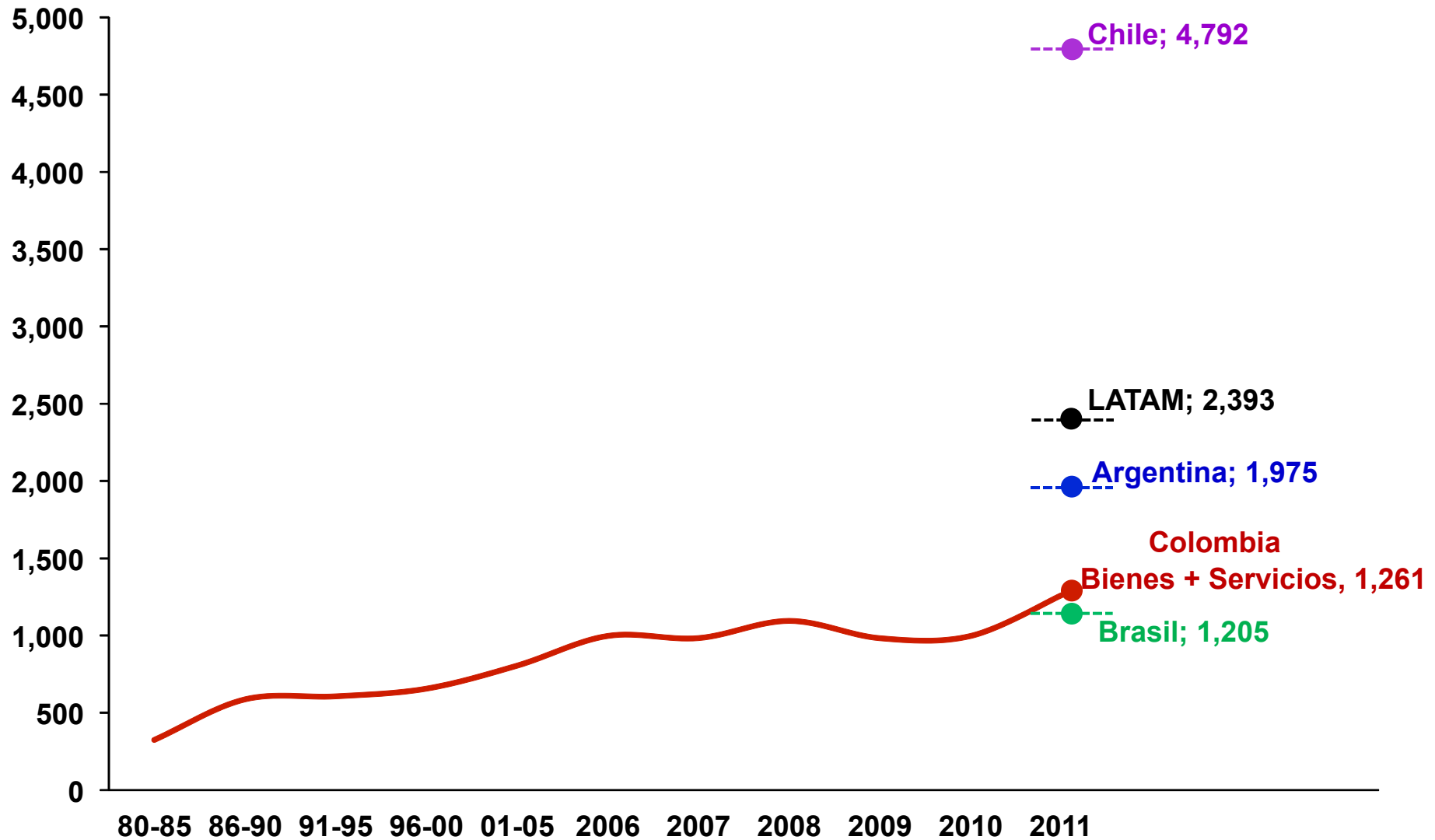
Fuente: Ministerio de Relaciones Exteriores de Chile, Secretaría de Economía de México, Ministerio de Desarrollo, Industria y Comercio Exterior de Brasil, Ministerio de Comercio Exterior y Turismo de Perú y Ministerio de Comercio, Industria y Turismo de Colombia

# Comercio bilateral por TLC (2011)

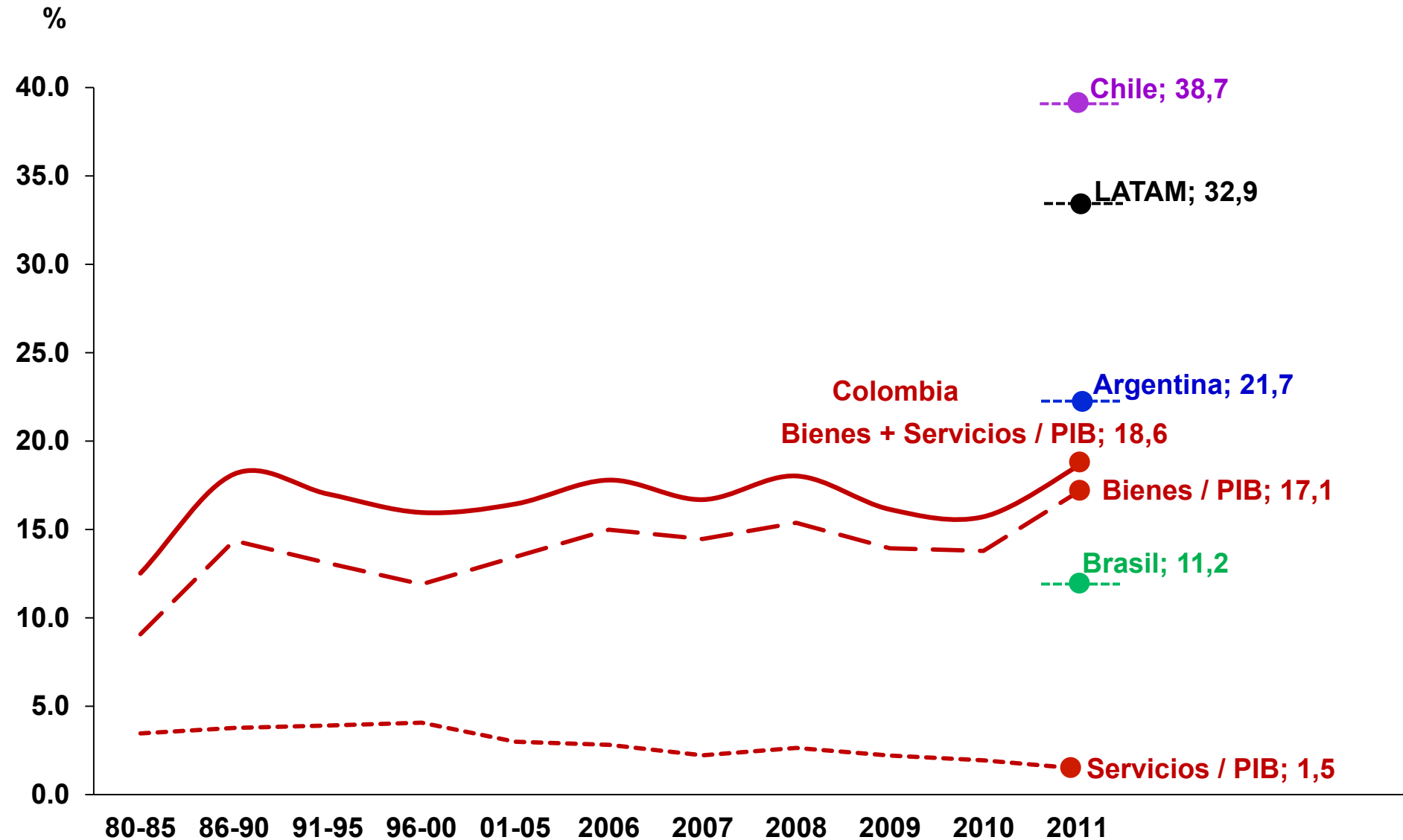


# Colombia: Exportaciones *per cápita*

US\$ constantes de 2010

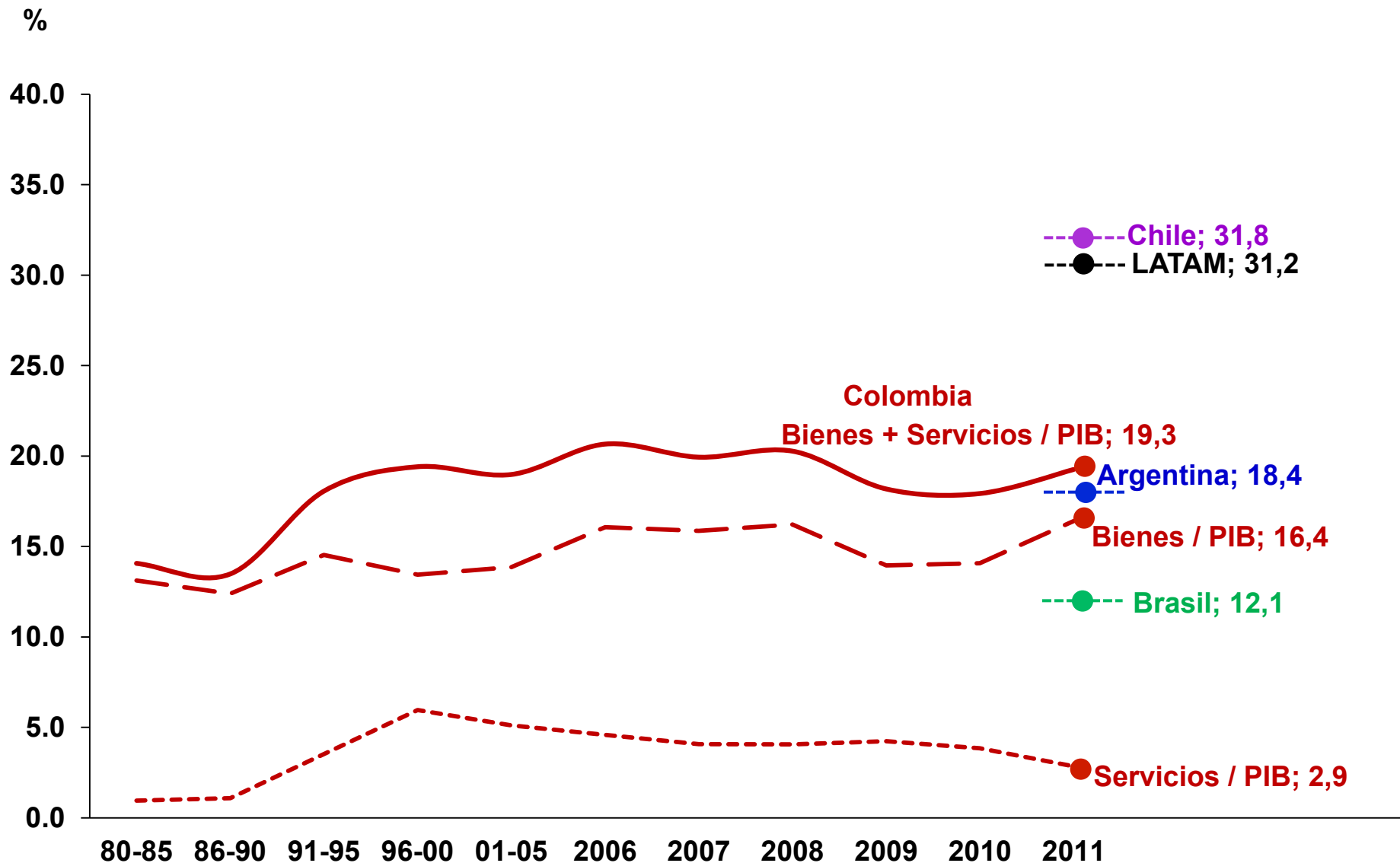


# Colombia: Exportaciones / PIB

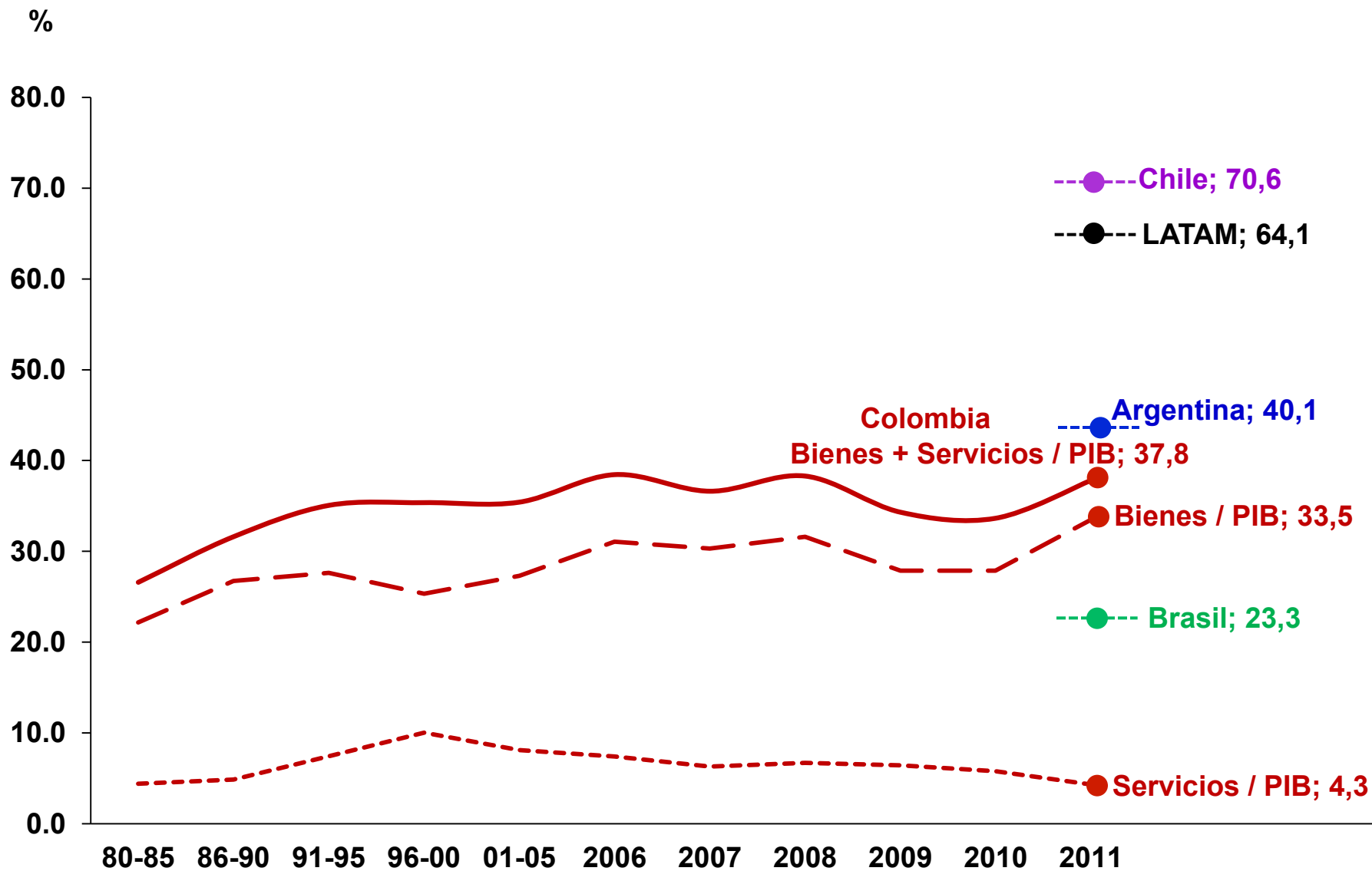




# Colombia: Importaciones / PIB



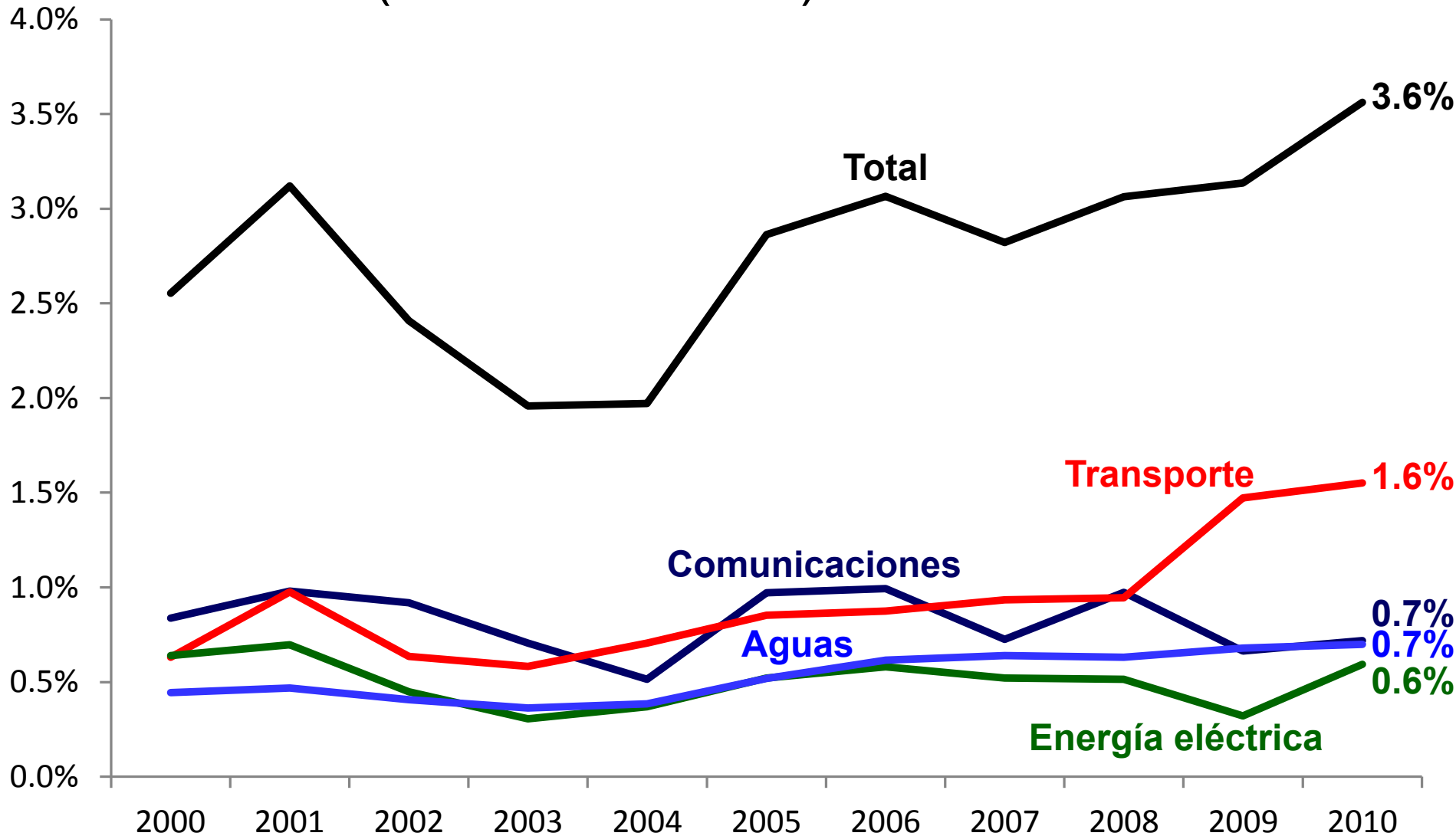
# Colombia: Exportaciones + Importaciones / PIB



# Diagnóstico sobre calidad de la infraestructura de Transporte

Total		Ranking			
Ranking	Percepción sobre calidad de la infraestructura (máx=7; mín=1)	Vías	Puertos	Aeropuertos	
1	Chile	5.1	1	1	2
2	Uruguay	3.8	3	2	11
3	México	3.6	4	11	10
4	Argentina	3.4	7	6	9
5	Brasil	2.9	11	9	6
<b>6</b>	<b>Colombia</b>	<b>2.8</b>	<b>9</b>	<b>8</b>	<b>4</b>
7	Perú	2.6	8	3	3
8	Venezuela	2.5	10	10	8
9	Bolivia	2.1	12	12	12

# Inversión en infraestructura (como % del PIB)



## Obstáculos al desarrollo de la infraestructura:

- Adquisición de Predios (Vía Bogotá-Girardot)
  - Coordinación con Servicios Públicos (Transmilenio)
  - Licencias Ambientales (Vía hacia Tribuga)
  - Comunidades Étnicas (Vía hacia Tribuga)
  - Optimización Técnico-Financiera (Túnel de la Línea)
- 
- Todos los Anteriores (Vía Buga-Buenaventura)