

Sistema Financiero en Panamá

200 AÑOS  citi

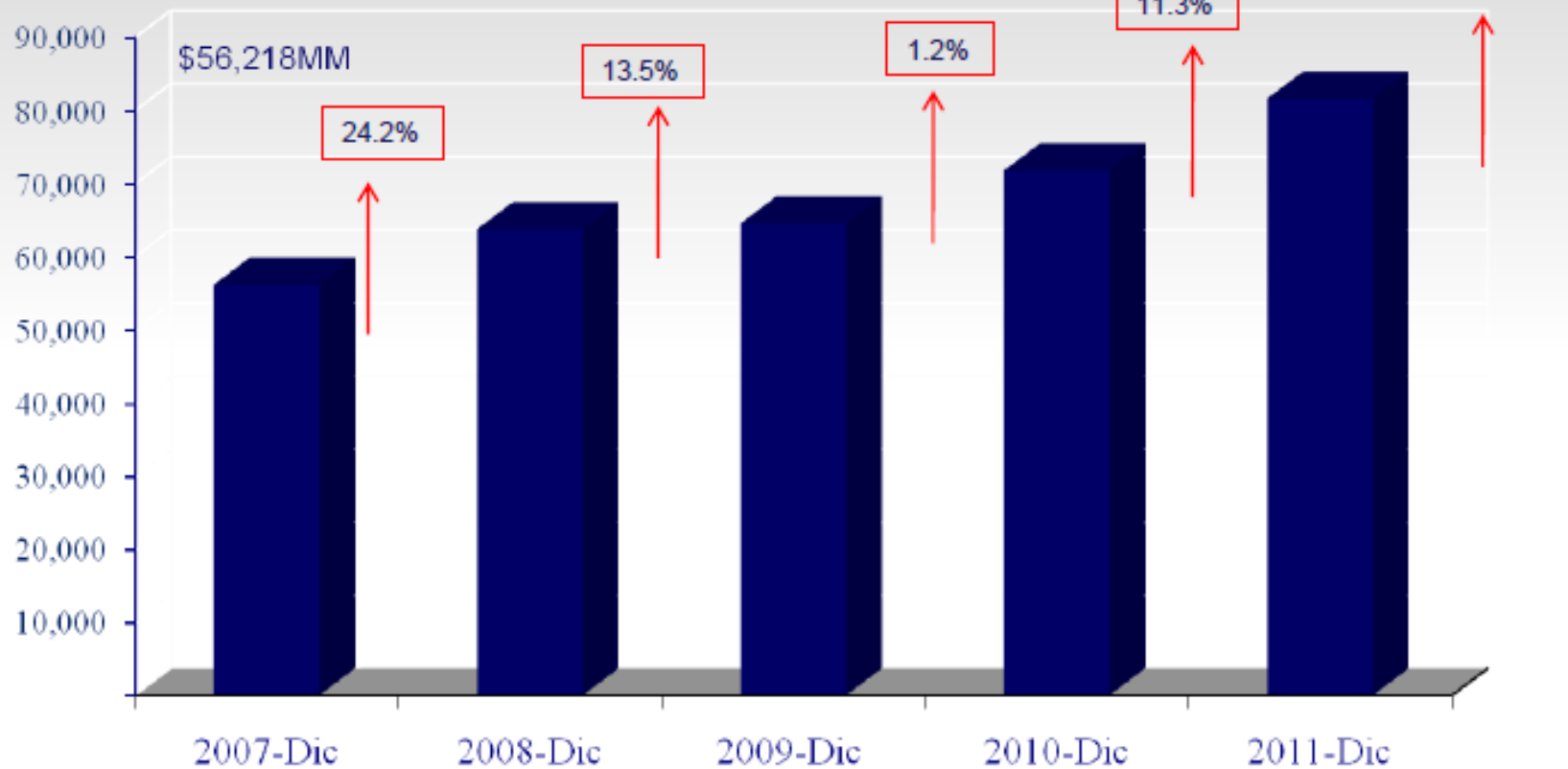


Highlights



- El desempeño del Centro Bancario Internacional (CBI) ha generado resultados favorables a lo largo del año 2011 en el marco de una sana competencia en la plaza bancaria, frente a los eventos desarrollados a escala internacional en la economía del primer mundo.
- Esto consolida al CBI de Panamá como unos de los mejores posicionados en la coyuntura financiera y económica actual.
- A diciembre del 2011 , los activos del CBI (que comprende Lic. General y Lic.Internacional) registraron \$81,675millones, que representa un incremento de 13.7% frente al año anterior. De igual forma, los activos del Sistema Bancario Nacional (SBN) cerraron el año en \$66, 218 millones con un crecimiento anual de 15.2%.
- El comportamiento de los activos del CBI y del SBN muestran un crecimiento sostenido que en los últimos años ha alcanzado en promedio de 12.78% y 11.96% respectivamente.
- La principal actividad del CBI continúa siendo el representa para el 2011 el 61 de los activos.

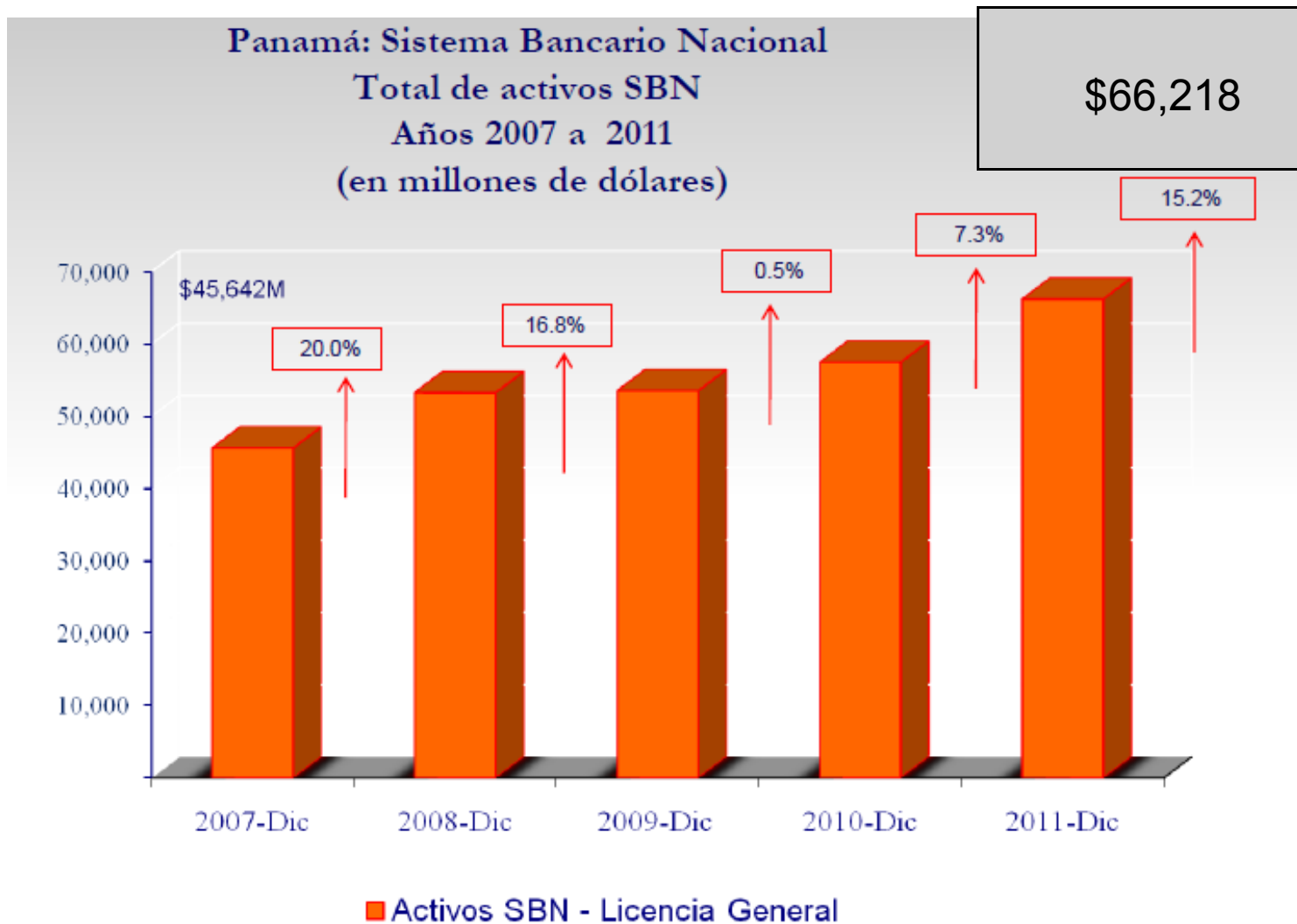
Panamá: Centro Bancario Internacional
Total de activos CBI
Años 2007 a 2011
(en millones de dólares)



■ Activos CBI - Licencia General e Internacional

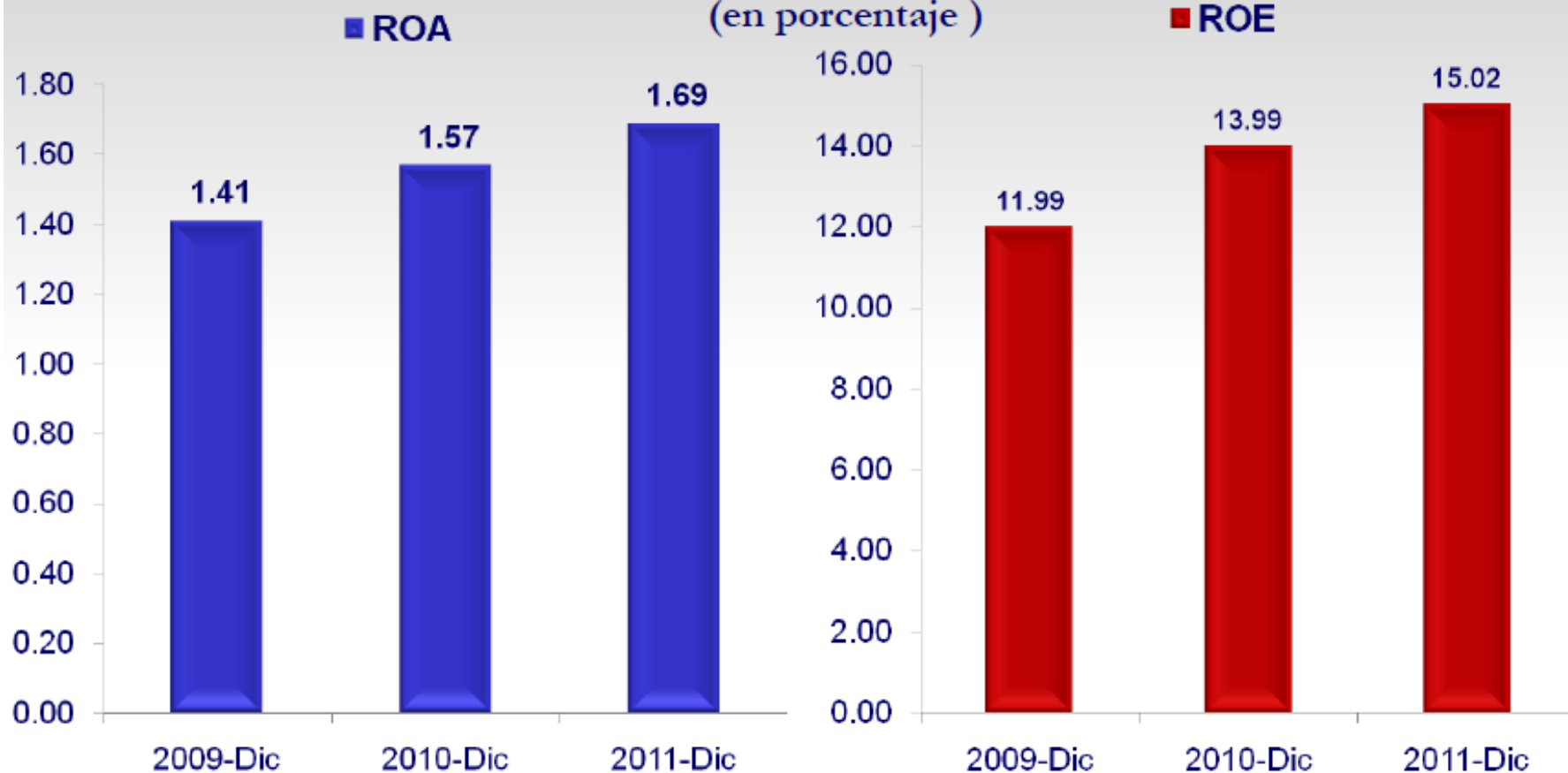
Fuente: Superintendencia de Bancos de Panamá

200 AÑOS citi

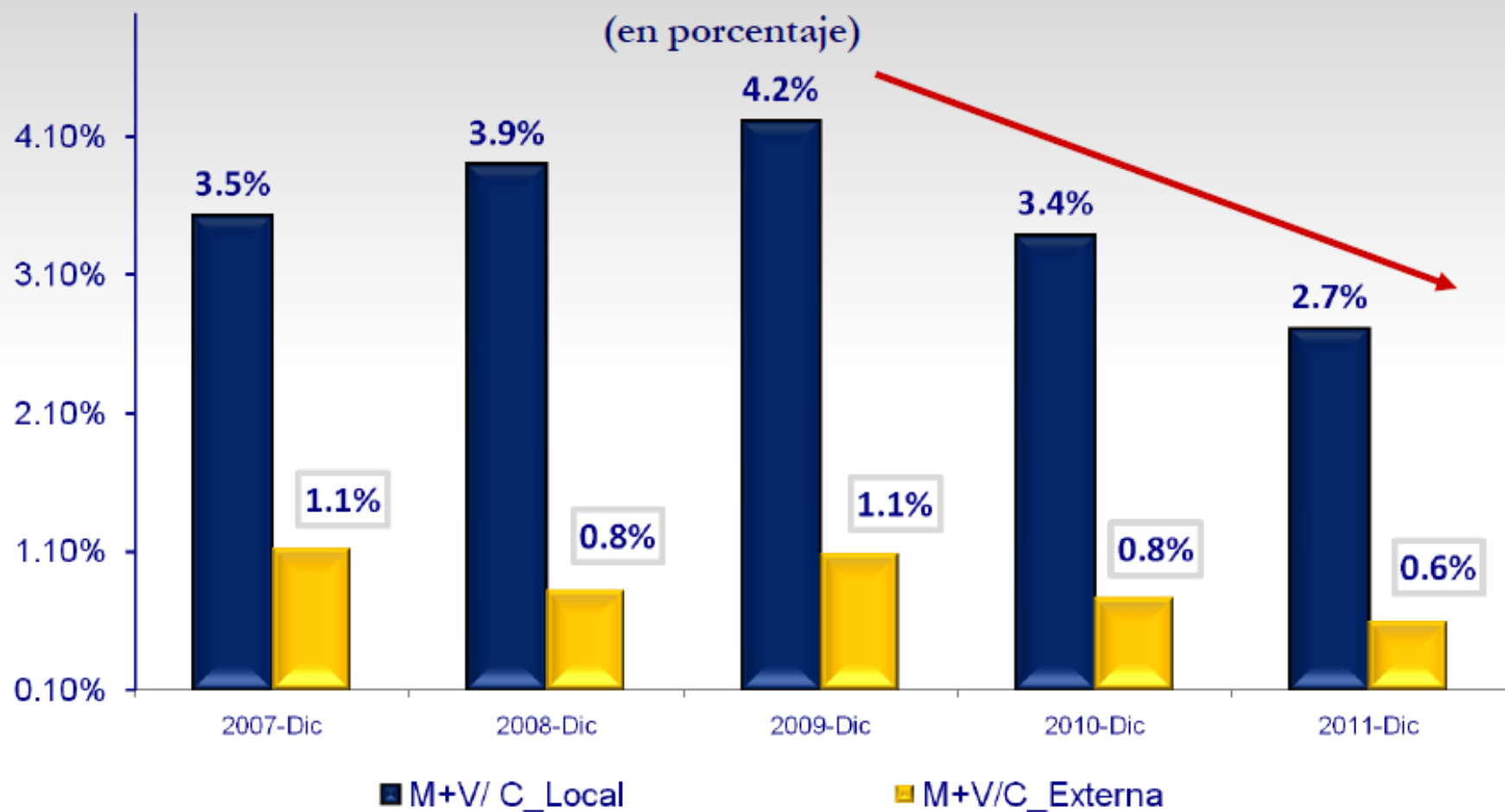


Fuente: Superintendencia de Bancos de Panamá

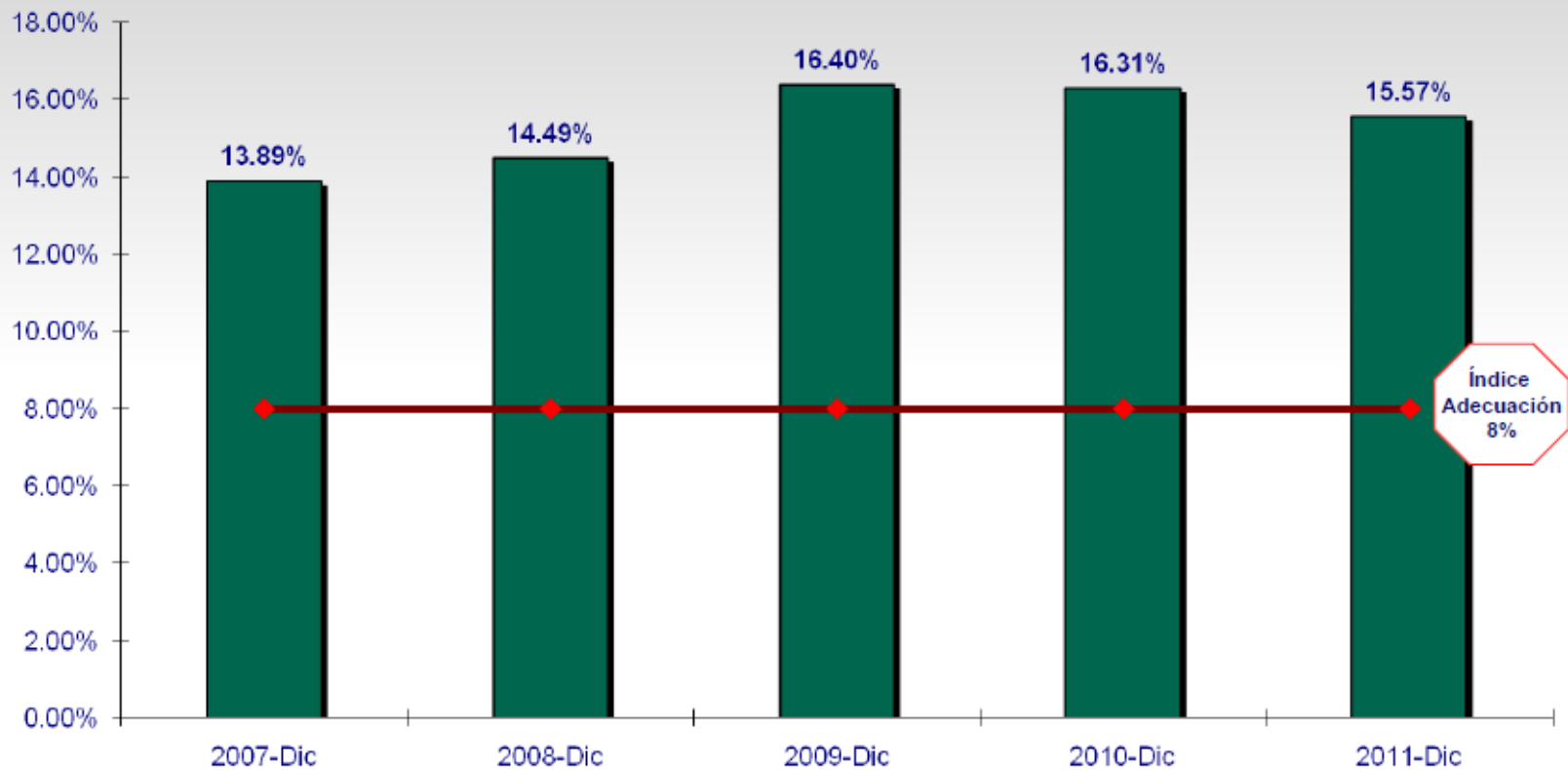
Panamá: Centro Bancario Internacional
Indicadores de Rentabilidad
Años 2009 a 2011
(en porcentaje)



Panamá: Sistema Bancario Nacional
Cartera morosa más vencida del total de cartera
Años 2007 a 2011
(en porcentaje)



Panamá: Centro Bancario Internacional
Índice de adecuación de capital
Años 2007 a 2011



 Índice de Adecuación de Capital

Por qué ha sido tan atractivo?

- Marco jurídico atractivo a la creación de bancos y entidades financieras.
- Diálogo abierto entre regulador y regulados.
- Economía Estable – La economía del país muestra un crecimiento constante.
- La moneda.
- Enfoque prudente de los banqueros.
- Retornos razonables.



RIESGOS

- Situación de deuda soberana de Europa.
- Impacto de nuevas regulaciones: Basilea III, Dodd- Frank.
- Endeudamiento de consumidores.
- No tener prestamista de última instancia.

OPORTUNIDADES

- Economía panameña creciente.
- Leyes de incentivo de inversión extranjera.
 - Baja tasa de desempleo.
 - “Flight to quality”
- Desarrollo de mercado de capitales.